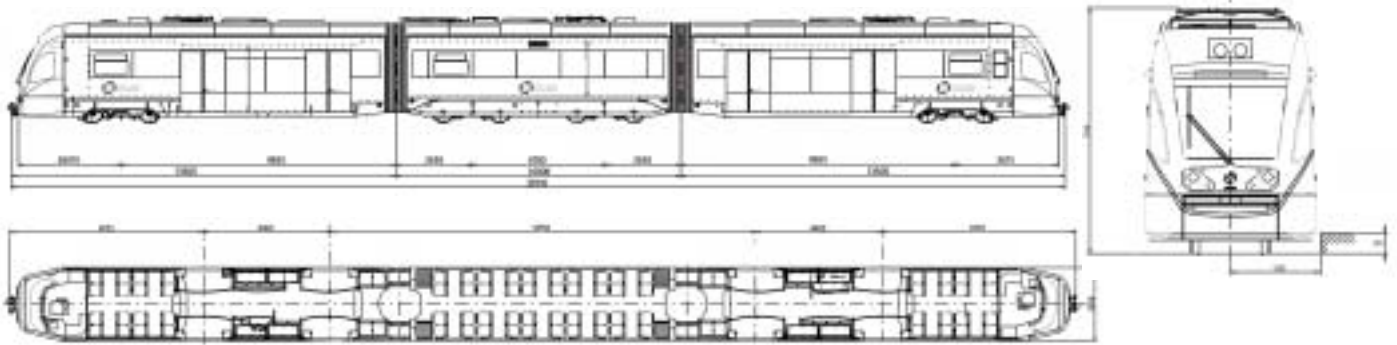




Tren-Tram

Cliente: FGV (España)

Año: 2006



CARACTERÍSTICAS TÉCNICAS

- Suministro de corriente normal: 750 Vdc
- Recuperación de energía
- Baja tensión: 24 Vdc
- 6 motores asincronos trifásicos
- Potencia de tracción 6 x 140 kW
- Motores refrigerados por aire
- 3 bogies motores/1 bogie remolque
- Suspensión primaria caucho/ metal
- Suspensión secundaria neumática
- 8 areneros
- Dispositivo de lubricación de pestana
- Sistema antibloqueo, antipatinaje
- Freno de servicio eléctrico: generador
- Freno de urgencia electro-hidráulico
- Patines de freno electromagnético
- 2 convertidores auxiliares
- Climatización en cabina y viajeros
- Retrovisión y vigilancia

Datos generales

Fecha de contrato	2003
Tipo de vehiculo	Tren-Tram
Modelo	bidireccional
Cliente	FGV
Cantidad	9
Composiçión tren	3 coches articulados

Capacidad y prestaciones

Velocidad Máxima	100 km/h
Aceleración	1,2 m/s ²
Deceleración	
-máxima de servicio	1,2 m/s ²
- emergencia	2,6 m/s ²
Pendiente máxima	60°/00
Asientos viajeros/ asientos plegables	92 / 6
Plazas de pie (6 pasajeros/m ²)	209
Ubicación para cochecitos y sillas de ruedas	2
Unidades múltiples	2

Dimensiones y pesos

Longitud	37 m
Altura	3,48 m
Anchura	2,55 m
Altura de acceso sobre rail	360 mm
Porcentaje de acceso bajo (Coches Extremos)	60%
Piso altura coche intermedio	900 mm
Altura de piso	375/900 mm
Puertas eléctricas dobles de acceso	4
- altura gálibo de puerta	2.000 mm
- ancho gálibo de puerta	1.240 mm
Diámetro de rueda (nueva/ gastada)	720/660 mm
Ancho de vía	1.000 mm
Minimo rádio de curva horizontal	30 m
Minimo rádio de curva vertical	1200
Peso coche (vacío)	55,5 t
Peso coche cargado (4 pas/m ²)	69 t
Carga máxima por eje (8 pas/m ²)	10 t
Carga a compresión	600 kN



Vossloh - Transportation Systems
 Polígono Industrial del Mediterráneo
 c/ Mitjera nº 6
 46550 - Albuixech (Valencia) / España
 Teléf. +00 34 96 141 5000
 Fax +00 34 96 141 5007
www.vossloh-transportation-systems.com